

中ホール 照明設備 1

2022. 09(中ホール資料1/4)

設 備	規 格・備 考										
調 光 室	<p style="text-align: center;">《PRE SHOOT》丸茂電機製</p> <p>記憶：最大2000シーン（キュー数+チェイスのステップ数） * キュー データの構造は、ページ単位での記憶となります * COMOS・JASCI(FD)読込可能ですが、キュー No. が変わってしまいます</p> <p>プリセットフェーダー：100本×3段 *200本×1段へ切替え可</p> <p>キューフェーダー：20本 0~999ページ/計1000ページ スタックフェーダー：20本 チャンネルマスター：5本 チェイスフェーダー：2系統 100パターン99ステップ</p>										
	<table border="0" style="width: 100%;"> <tr> <td style="width: 60%;">DMX回線：ポータル、1~3ブリッジ</td> <td style="width: 40%;">各2系統</td> </tr> <tr> <td>下手袖</td> <td>3系統</td> </tr> <tr> <td>上手袖</td> <td>1系統</td> </tr> <tr> <td>FR, 1CL</td> <td>各1系統</td> </tr> <tr> <td>客席中通路後ろ</td> <td>IN 2系統</td> </tr> </table> <p style="text-align: right;">持込卓用パッチアウト卓あり</p>	DMX回線：ポータル、1~3ブリッジ	各2系統	下手袖	3系統	上手袖	1系統	FR, 1CL	各1系統	客席中通路後ろ	IN 2系統
	DMX回線：ポータル、1~3ブリッジ	各2系統									
下手袖	3系統										
上手袖	1系統										
FR, 1CL	各1系統										
客席中通路後ろ	IN 2系統										
<p>負荷回路： 3kw 302回路 6kw 56回路</p>											
仮 設 電 源	<p>3相4線 300A=90KVA（舞台下手奥） 仮設電源盤には100V三相4線350Aブレーカーが二つですがトータル90KVAまでです 1つは端子にC型60A×3口が接続してあります</p> <p>ネジサイズ：ネジ径 10mmΦ レンチ 17</p>										
動 力 電 源	<p>3相3線 200V75Aブレーカー（舞台上手奥、下手奥 各1つ） *道具迫り、オーケストラピットの動力電源と同回路。</p> <p>ネジサイズ：ネジ径 8mmΦ レンチ 13</p>										
純 直 回 路	<p>客席中通路後ろ 平行15A</p>										

富士市文化会館 ロゼシアター

中ホール 照明設備 2

2022.09(中ホール資料2/4)

設 備	回路・常設器具/《移動機材》				
S u s *Bor回路 切替え不可 60A 直/調 切替え可	プロセニウムSus	30A C型	12回路	HQE-120S 1kw 8台 CSQ 1kw 8台	
	ポータルブリッジ	1Bor 中・外		各4回路	4色/W・W・72・78(各14灯)6インチ
			30A C型	24回路	HQE-120S 1kw 12台
		1Sus	60A C型	3回路	CSQ 1kw 12台
			15A 平行直	3回路	
			DMX回線	2系統	
	1ブリッジ	2Bor 中・外		各4回路	4色/W・W・72・78(各18灯)6インチ
			30A C型	24回路	HQE-120S 1kw 12台
		2Sus	60A C型	3回路	CSQ 1kw 12台
			15A 平行直	3回路	
			DMX回線	2系統	
	2ブリッジ	3Bor 中・外		各4回路	4色/W・W・72・78(各18灯)6インチ
		中UH 中・外		各4回路	4色/71・72・63・22(各16灯) 205mmx245mm
			30A C型	24回路	HQE-120S 1kw 12台
3Sus		60A C型	3回路	CSQ 1kw 12台	
		15A 平行直	3回路		
		DMX回線	2系統		
3ブリッジ		30A C型	24回路	HQE-120S 1kw 12台	
		60A C型	3回路	CSQ 1kw 12台	
	4Sus	15A 平行直	3回路		
			DMX回線	2系統	
UH	中・外	各8回路	71・72・78・63・22・W・W・W(各16灯) 205mmx245mm		
バックSus	30A C型	4回路	《PARライト 1N 20台》 《FQ 1. 5kw 12台》		
フロア	客席WC 上下別	30A C型	各2回路		
	オーケストラピット	30A C型	4回路		
	花道 上下別	30A C型	各4回路	《LHQ85w 2色(各6灯) 2本》	
	フットライト	30A C型	4回路	《LHQ85w 4色(各3灯) 7本》	
	前	30A C型	8回路		
	上下別		30A C型	各20回路	
			60A C型	各6回路	※直/調 切替え可能
	奥 上中下別	30A C型	各4回路		
LH用 上下別	60A C型	各4回路	LH8本4色/72・59・22・40(各16灯) 245mmx245mm		

富士市文化会館 ロゼシアター

中ホール 照明設備 3

2022.09(中ホール資料3/4)

設 備	回路・常設器具 / 《移動機材》		
F R	上下別	30A C型 各16回路	CSQ 1kw 18台 3台6色
		15A 平行直 各2回路	RIKURIⅡ 750w 19° 2台 / 26° 4台
		DMX回線 各1系統	
C L	第1シーリング	30A C型 12回路	CSQ 1kw 24台
		15A 平行直 3回路	
		DMX回線 1系統	
	第2シーリング	30A C型 20回路	CMQ 1.5kw 20台
		15A 平行直 4回路	
ポータルタワー	上下別	30A C型 各6回路	7C 1kw 6台
ギャラリー	下手	30A C型 5回路	7C 1kw 4台
		15A 平行直 3回路	
	上手	30A C型 5回路	7C 1kw 4台
		15A 平行直 3回路	
Conductor		30A C型 2回路	7C 1kw 2台
P I N	(2CLセンター)	クセノンピン 2kw	XPS-2009SR/e 3台

中ホール 照明備品リスト1

種 類	規 格・備 考		数 量
スポット 効果器 コネクター C型30A ※ITO・LHQ C型20A	FQ	1.5kw	22
		500w	12
	CSQ 1kw	(移動機材) (SS用)	16
	CSQ 500w		12
	PARライト	5N	20
		5VN ショート管	6
	ACタイプ 100V 300w	タテ球	8
	RIKURIⅡ 575w	19°	4
		26°	16
		36°	12
		50°	8
	エリスポ7C 1kw	12インチ	24
	ITO 650w		32
	ITO用 アイリス		6
	2灯ミニブル		4
	マシンスポット	EQS-10 (RDS)	4
	ディスクマシン	EDM (RDS)	2
	スパイラルマシン	ESM (RDS)	2
	フィルムマシン	EFM (RDS)	2
	スライドキャリア	ESC (RDS)	2
先玉 OL	4, 6, 8 インチ	各4	
波マシン 2kw	NAE (丸茂箱波)	2	
LHQ(フットライト)	85w 3灯4色 105mmx140mm	7	
	85w 6灯2色(花道用) 105mmx140mm	2	

富士市文化会館 ロゼシアター

中ホール 照明備品リスト2

2022.09(中ホール資料4/4)

種 類	規 格・備 考	数 量	
ケーブル	30C-30C	2m	20
		3m	25
		5m	40
		10m	40
		20m	2
		2又	50
		3又	8
	30C-20C	変換	20
		2又	20
	60C-30C	変換	10
		5m	5
		2又	5
	30C-平行	変換	10
スタンド 他	丸スタンド	(SS用)	16
	三つ又スタンド		10
	ハイスタンド	(9尺)	4
	ベース	(1kw用)	20
	アルミ大ベース		8
	3連アーム		10
	アルミ2連アーム		4
	ポーターハンガー		10
	自在ハンガー		10
	バンドア	8インチ	34
	6インチ	28	

富士市文化会館 ロゼシアター

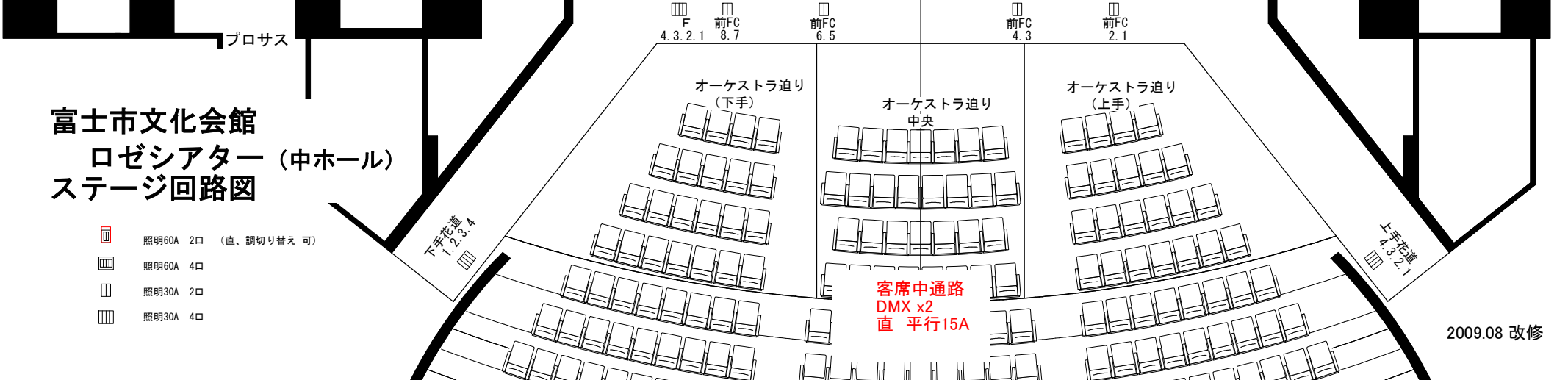
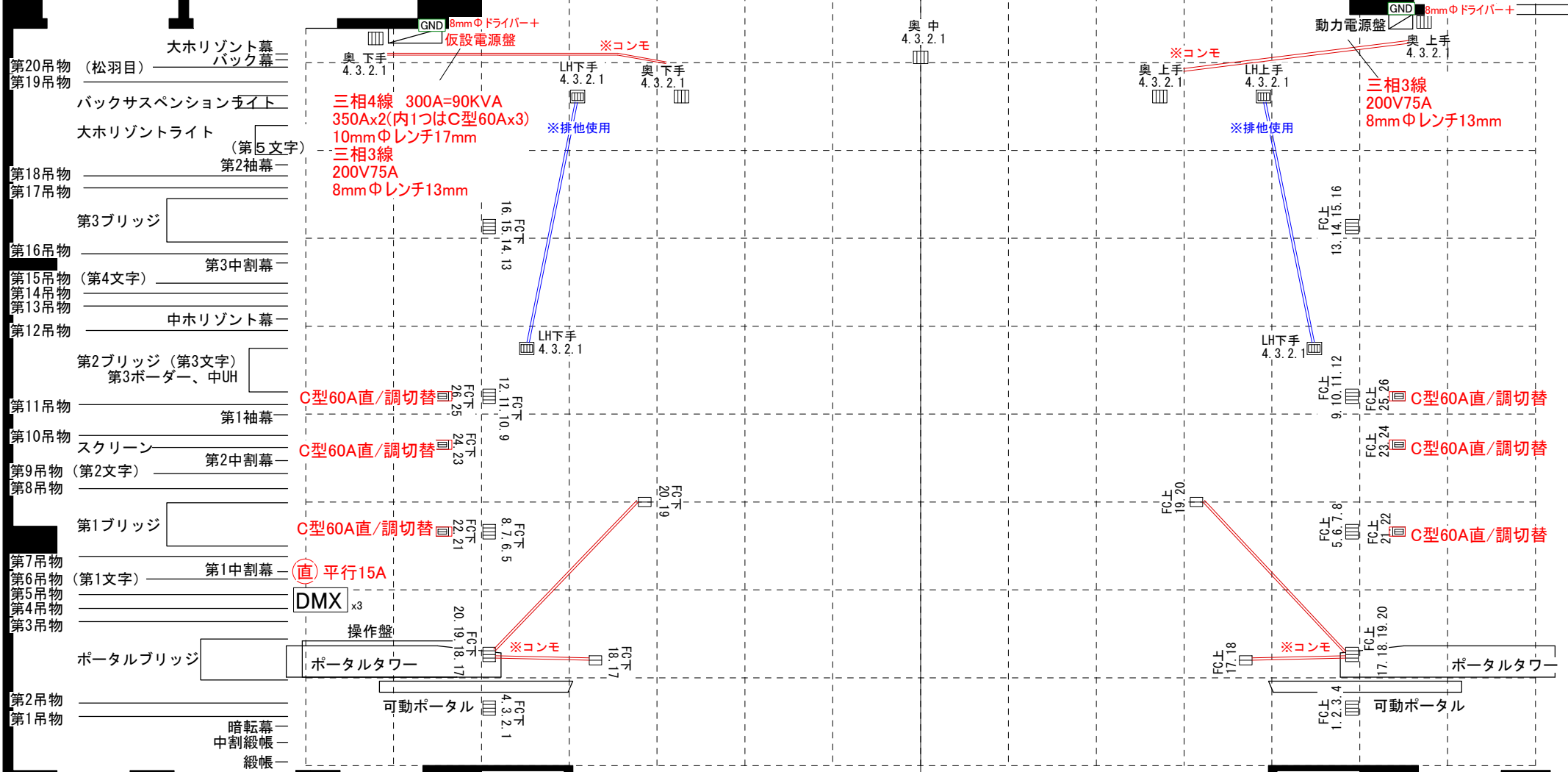
全ホール 共用機材

2014.8

種 類	規 格・備 考		数 量
PAR 64	1M	Wアーム AL-R-64-2-L	16
RIKURI用パーツ	ローテータ	コントローラ DHA-DCDMX/115	4
		シングル DHA-RTR003V	6
		ダブル DHA-RTR203V	2
	アイリス		10
マルチストロボ	1kw 4灯	アンプ付	1セット
ブラックライト	40w 蛍光管	UV	10
ミラーボール	2尺玉	スピード可変	2
	楕円	スピード可変	1
星球	7間	(32口, 最多66灯 長さ・灯数 可変)	4
	10間	(固定 50灯)	1
	トランス		4
DMXワイヤレス	送信機		2
	受信機		8
譜面灯	クリップタイプ		50

富士市文化会館ロゼシアター

※全ホール共用のため、ご使用の際はご確認ください



富士市文化会館
ロゼシアター (中ホール)
ステージ回路図

- 照明60A 2口 (直、調切り替え可)
- 照明60A 4口
- 照明30A 2口
- 照明30A 4口

富士市文化会館ロゼシアター 中ホール幕前回路

下GL
5回路



下ポータルタワー

- 1
- 2
- 3
- 4
- 5
- 6

UH回路	1	2	3	4	5	6	7	8
	71	72	78	63	22	W	W	W

8:作業灯300W

上ポータルタワー

上GL
5回路

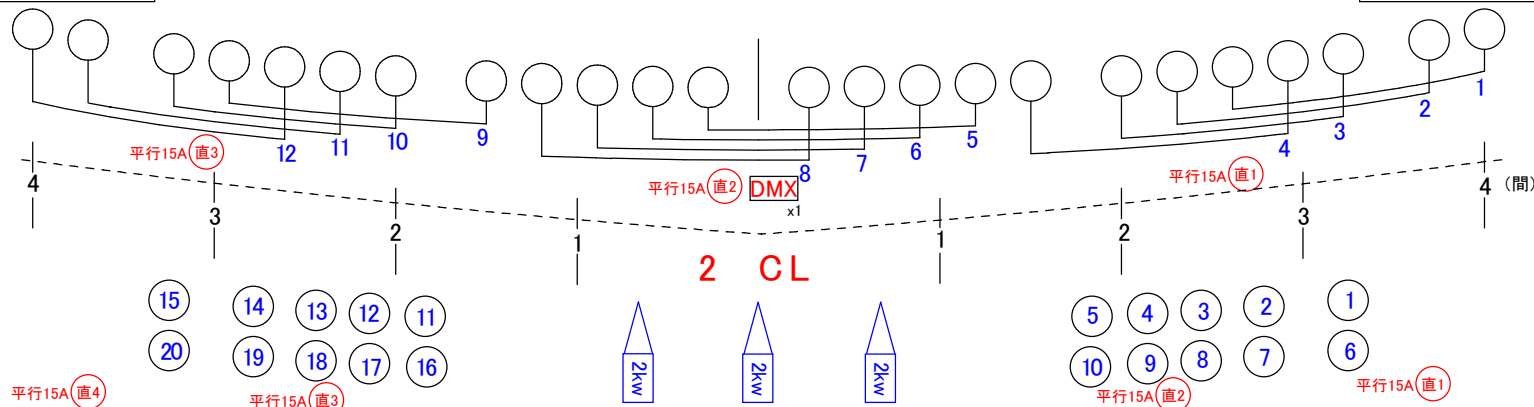
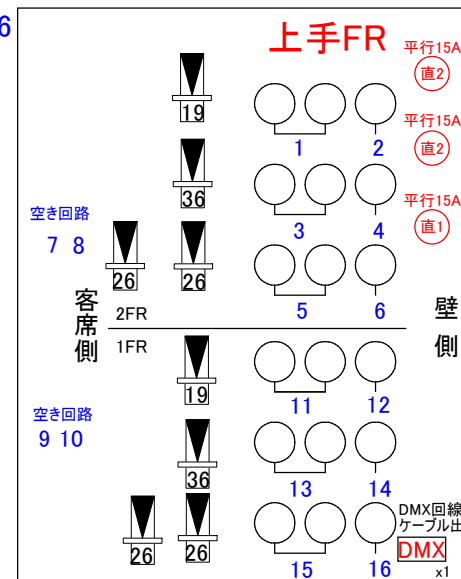
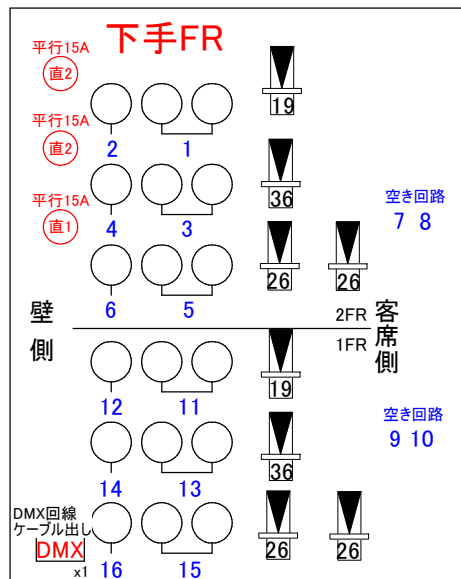


LH回路	1	2	3	4
	72	59	22	40

中UH回路	1	2	3	4
	71	72	63	22

ポータル/1Bor/2Bor

Bor回路	1	2	3	4
	W	W	72	78

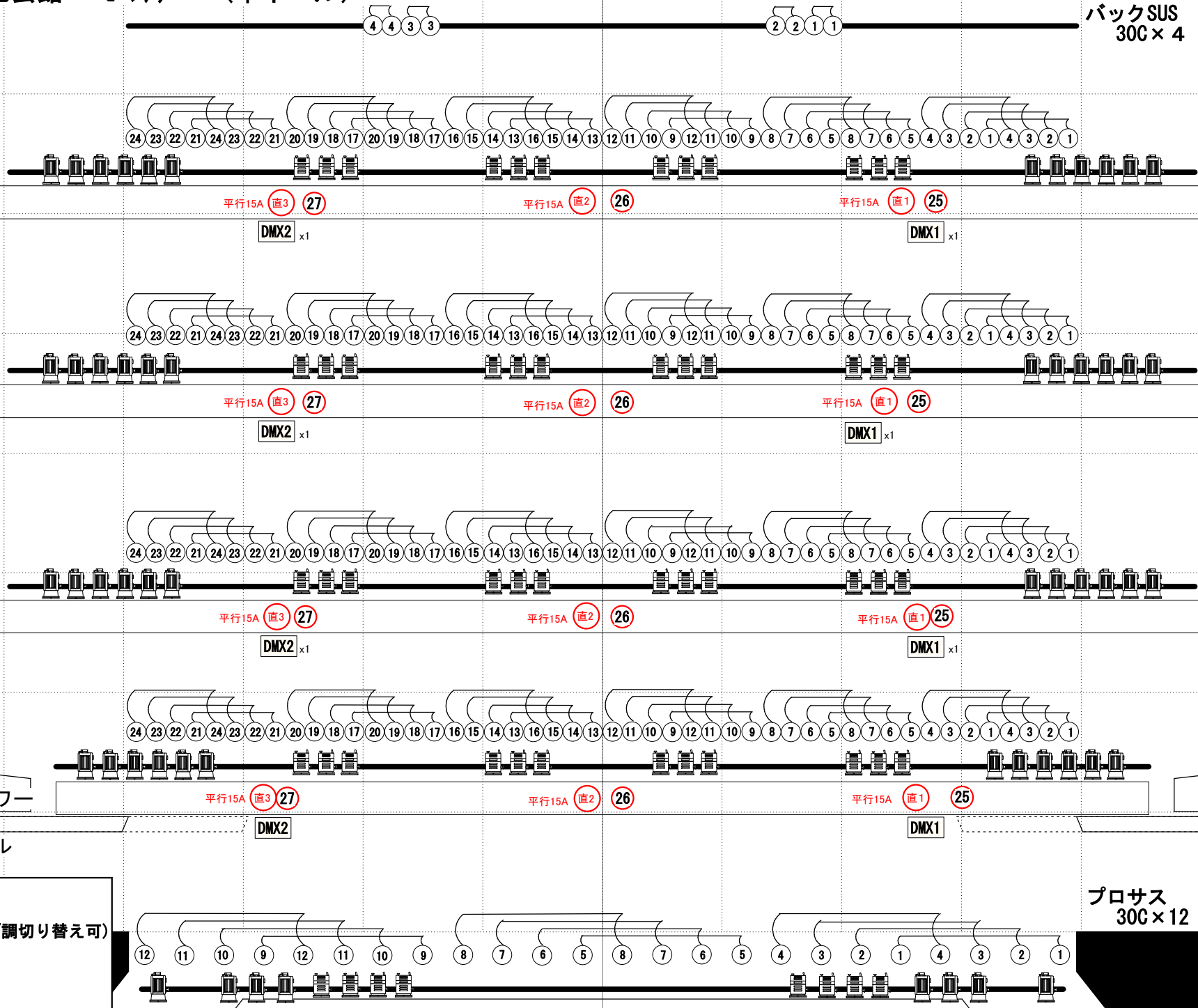


富士市文化会館 ね・シアター (中ホール)

バックSUS
30C×4

移動機材 吊込
1N×20
1.5FQ×10

- 下GL (上GL共通)
- 直3
- 平行15A
- 5
- 4
- 4
- 直2
- 平行15A
- 3
- 3
- 2
- 2
- 直1
- 平行15A
- 1
- 1
- 操作盤
- ポータルタワー
- 可動ポータル



3ブリッジ
30C×24
60C×3
平行直×3
DMX回線×2

2ブリッジ
30C×24
60C×3
平行直×3
DMX回線×2

1ブリッジ
30C×24
60C×3
平行直×3
DMX回線×2

ポータル
30C×24
60C×3
平行直×3
DMX回線×2

プロサス
30C×12

- ① 30A C型
- ②⑤ 60A C型 (直/調切り替え可)
- 直 15A 平行直
- DMX DMX 回線

DMX	名称	回路
1	プロサス	1
2		2
3		3
4		4
5		5
6		6
7		7
8		8
9		9
10		10
11		11
12		12
13	ポータルBor上下	1
14		2
15		3
16		4
17	ポータルBor中	1
18		2
19		3
20		4
21	ポータルブリッジ	1
22	(1SUS)	2
23		3
24		4
25		5
26		6
27		7
28		8
29		9
30		10
31		11
32		12
33		13
34		14
35		15
36		16
37		17
38		18
39		19
40		20
41		21
42		22
43		23
44		24
45	1Bor 上下	1
46		2
47		3
48		4
49	1Bor 中	1
50		2
51		3
52		4

DMX	名称	回路
53	1ブリッジ	1
54		2
55		3
56		4
57		5
58		6
59		7
60		8
61		9
62		10
63		11
64		12
65		13
66		14
67		15
68		16
69		17
70		18
71		19
72		20
73		21
74		22
75		23
76		24
77	2Bor 上下	1
78		2
79		3
80		4
81	2Bor 中	1
82		2
83		3
84		4

中ホールDMX

DMX	名称	回路
85	2ブリッジ	1
86		2
87		3
88		4
89		5
90		6
91		7
92		8
93		9
94		10
95		11
96		12
97		13
98		14
99		15
100		16
101		17
102		18
103		19
104		20
105		21
106		22
107		23
108		24
109	3ブリッジ	1
110		2
111		3
112		4
113		5
114		6
115		7
116		8
117		9
118		10
119		11
120		12
121		13
122		14
123		15
124		16
125		17
126		18
127		19
128		20
129		21
130		22
131		23
132		24

DMX	名称	回路
133	BackSus	1
134		2
135		3
136		4
137	ポータルタワー 上	1
138		2
139		3
140		4
141		5
142		6
143	ポータルタワー 下	1
144		2
145		3
146		4
147		5
148		6
149	ギャラリー 上	1
150		2
151		3
152		4
153		5
154	ギャラリー 下	1
155		2
156		3
157		4
158		5

DMX	名称	回路
159	フロント 上	1
160		2
161		3
162		4
163		5
164		6
165		7
166		8
167		9
168		10
169		11
170		12
171		13
172		14
173		15
174		16
175	フロント 下	1
176		2
177		3
178		4
179		5
180		6
181		7
182		8
183		9
184		10
185		11
186		12
187		13
188		14
189		15
190		16

DMX	名称	回路
191	1シーリング	1
192		2
193		3
194		4
195		5
196		6
197		7
198		8
199		9
200		10
201		11
202		12
203	2シーリング	1
204		2
205		3
206		4
207		5
208		6
209		7
210		8
211		9
212		10
213		11
214		12
215		13
216		14
217		15
218		16
219		17
220		18
221		19
222		20
223	コンダクター	1
224		2
225	フットコンセント	1
226		2
227		3
228		4
229	花道コンセント 上	1
230		2
231		3
232		4
233	花道コンセント 下	1
234		2
235		3
236		4
237	前コンセント	1
238		2
239		3
240		4
241		5
242		6
243		7
244		8

DMX	名称	回路
245	フロアコンセント 上	1
246		2
247		3
248		4
249		5
250		6
251		7
252		8
253		9
254		10
255		11
256		12
257		13
258		14
259		15
260		16
261		17
262		18
263		19
264		20
265	フロアコンセント 下	1
266		2
267		3
268		4
269		5
270		6
271		7
272		8
273		9
274		10
275		11
276		12
277		13
278		14
279		15
280		16
281		17
282		18
283		19
284		20

中ホールDMX

DMX	名称	回路
285	奥コンセント 上	1
286		2
287		3
288		4
289	奥コンセント 中	1
290		2
291		3
292		4
293	奥コンセント 下	1
294		2
295		3
296		4
297	オケピコンセント	1
298		2
299		3
300		4
301	客席壁コンセント 上	1
302		2
303	客席壁コンセント 上	1
304		2
305	フロアコンセント 上	21
306		22
307		23
308		24
309		25
310		26
311	フロアコンセント 下	21
312		22
313		23
314		24
315		25
316		26
317	LH 上	1
318		2
319		3
320		4
321	LH 上	1
322		2
323		3
324		4

DMX	名称	回路
325	ポータルブリッジ	25
326		26
327		27
328	1ブリッジ	25
329		26
330		27
331	2ブリッジ	25
332		26
333		27
334	3ブリッジ	25
335		26
336		27
337	中UH 上下	1
338		2
339		3
340		4
341	中UH 中	1
342		2
343		3
344		4
345	UH 上下	1
346		2
347		3
348		4
349		5
350		6
351		7
352		8
353	UH 中	1
354		2
355		3
356		4
357		5
358		6
359		7
360		8

DMX	名称	回路
361	客席	1
362		2
363		3
364		4
365		5
366		6
367		7
368		8
369		9
370		10
371		11
372		12
373		13
374		14
375		15
376		16
377		17
378		18
379		19
380		20
381		21
382		22
383		23
384		24
385		25
386		26
387		27
388		28